

Cacciatore Formato – cinghiale e capriolo

Esame visivo della carcassa e lesioni anatomo- patologiche riscontrabili in campo



Cachessia



**Imbrattamento
con feci**



Rappresentano un campanello d'allarme per la valutazione del singolo capo o del gruppo a cui esso appartiene. Fare attente valutazioni nelle fasi successive

Dermatite, alopecia (mancanza pelo)

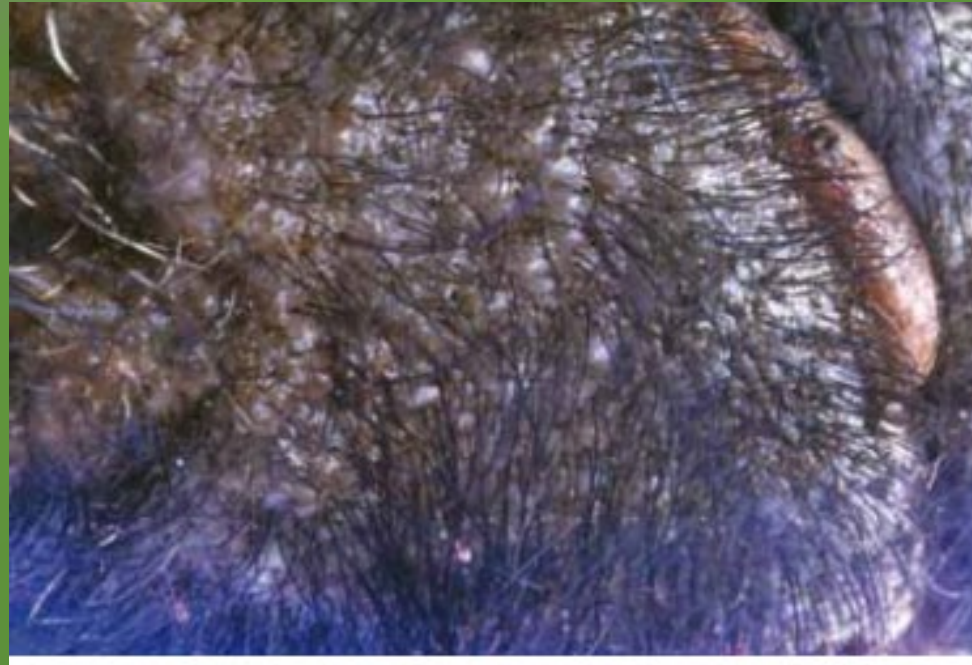


Rogna sarcoptica



Causata da un acaro (Sarcoptes scabiei).
La trasmissione all'uomo avviene per contatto diretto (mani, braccia).
Molto pruriginosa

Alopecia



Dermatiti purulente



Un possibile agente batterico presente *Staphilococcus aureus*. Può causare anche nell'uomo infezioni severe con difficoltà terapeutiche per la capacità di resistere all'azione antibiotica

ECTOPARASSITI

Pidocchi



Zecche



AUMENTI DI VOLUME SOTTOMANDIBOLARI



Linfonodi sottomandibolari

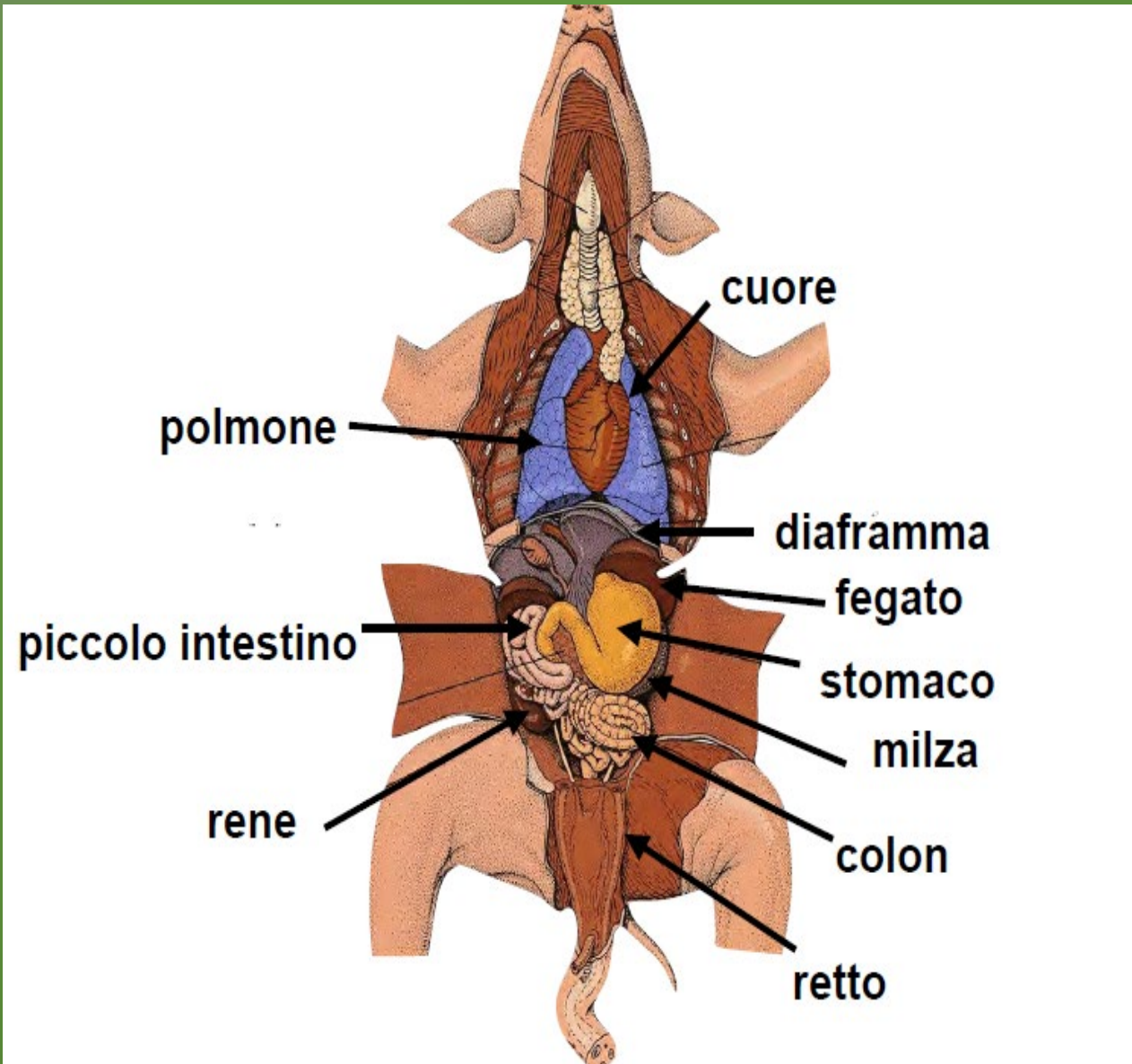


Pseudotubercolosi capriolo

Tubercolosi cinghiale



VISCERI



VISCERI

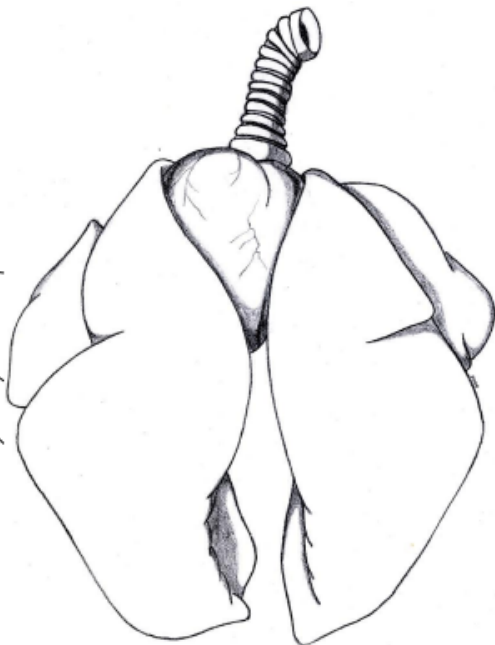
FUNZIONI PRINCIPALI:

Scambi gassosi , termoregolazione, fonazione, (>olfatto).

TRACHEA

CUORE

LOBI
POLMONARI



Visione ventrale schematica dell'apparato respiratorio

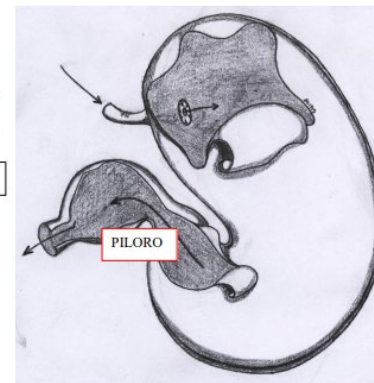
MONOGASTRICI (SUIDI, EQUIDI)

STOMACO

ESOFAGO

INTESTINO

CARDIAS



Visione schematica dello stomaco di un monogastrico

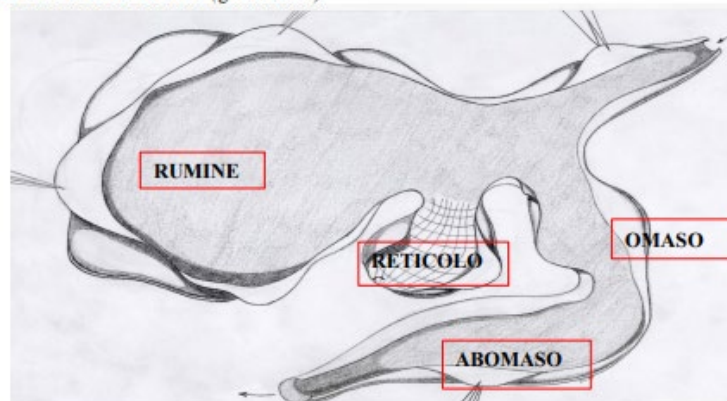
POLIGASTRICI (RUMINANTI)

ESOFAGO

PRESTOMACI

RUMINE-RETICOLO-OMASO

STOMACO VERO-ABOMASO (ghiandolare)



VISCERI

INTESTINO

INTESTINO

TENUE (*duodeno, digiuno, ileo*)

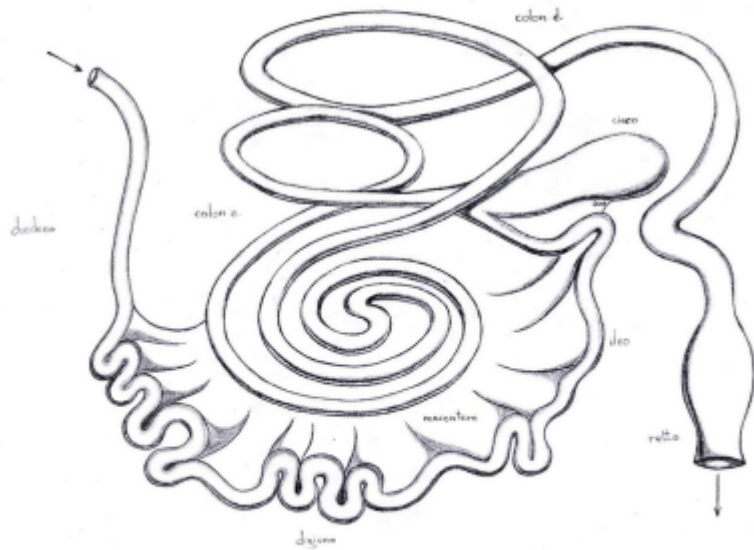
CRASSO (*cieco, colon, retto*)

ANO

PERITONEO (*viscerale, parietale, mesentere, omento*)

Il canale intestinale si presenta come un tubo ripiegato più volte su se stesso che si estende dallo stomaco all'ano.

È distinto in due parti principali: I. TENUE e I. CRASSO.

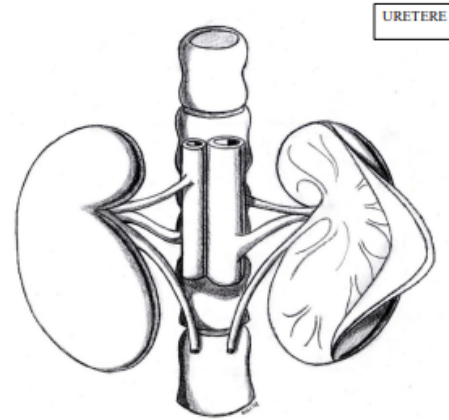


Visione schematica dell'intestino

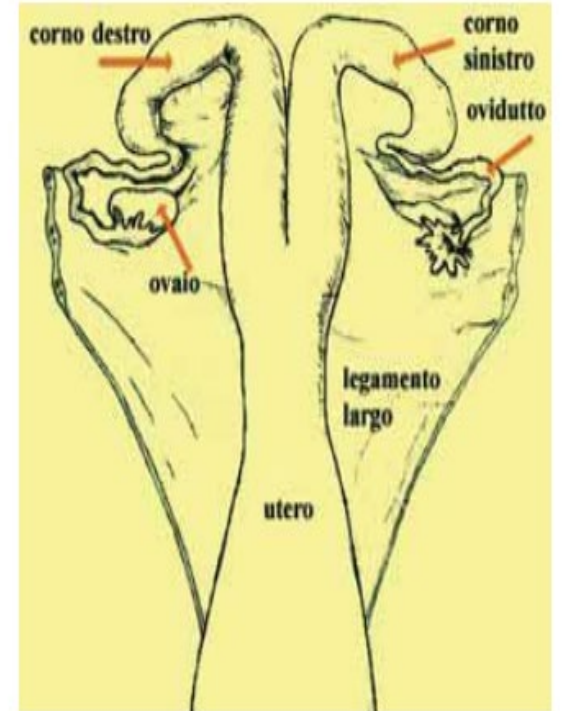
APPARATO URINARIO

RENI (2)
VIE URINARIE
URETERI
VESCICA
URETRA

FUNZIONI PRINCIPALI:
Depurazione delle scorie azotate (urea)
Mantenimento dell'equilibrio del sangue: acqua, sali, pH

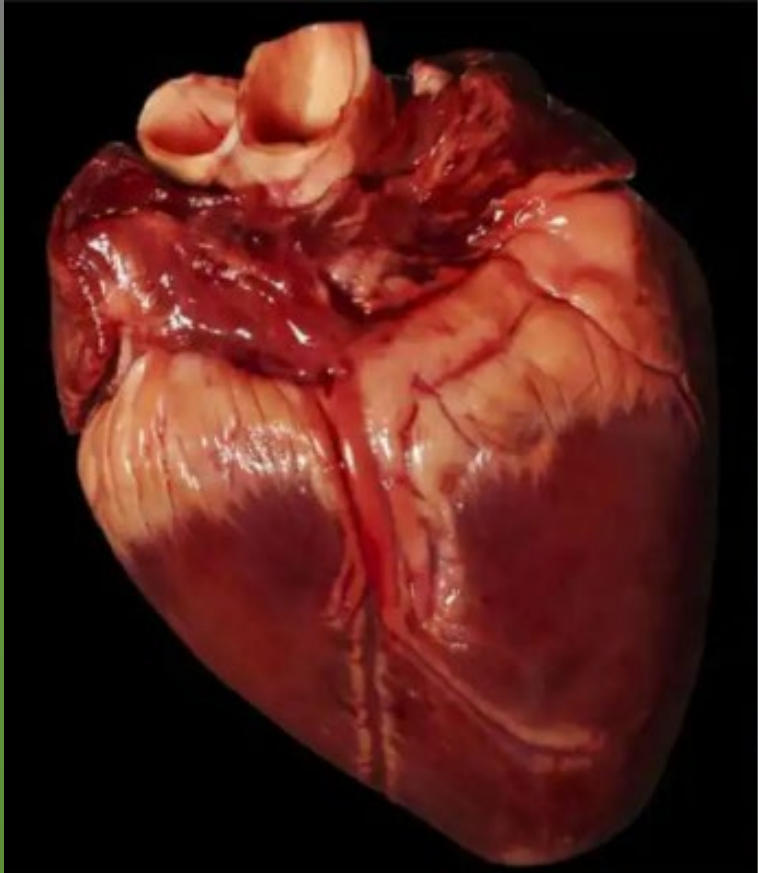


Visione schematica di reni e ureteri



Struttura dell'apparato riproduttore interno

Cuore

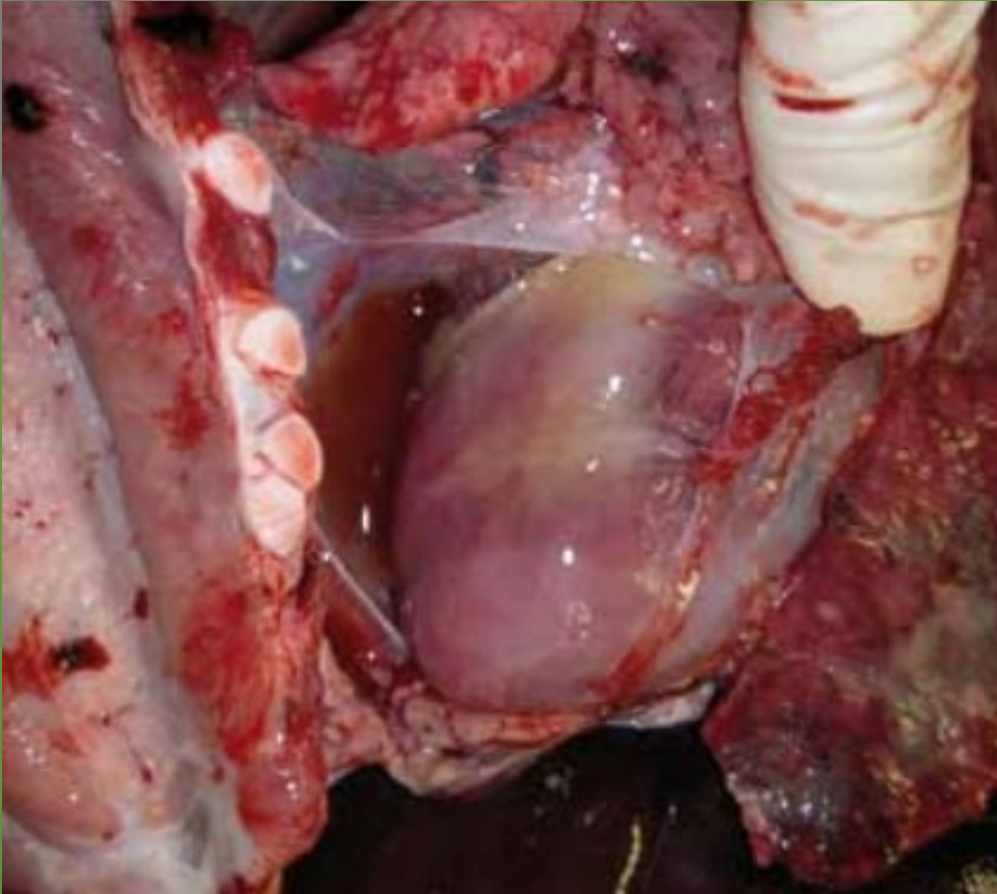


Cinghiale

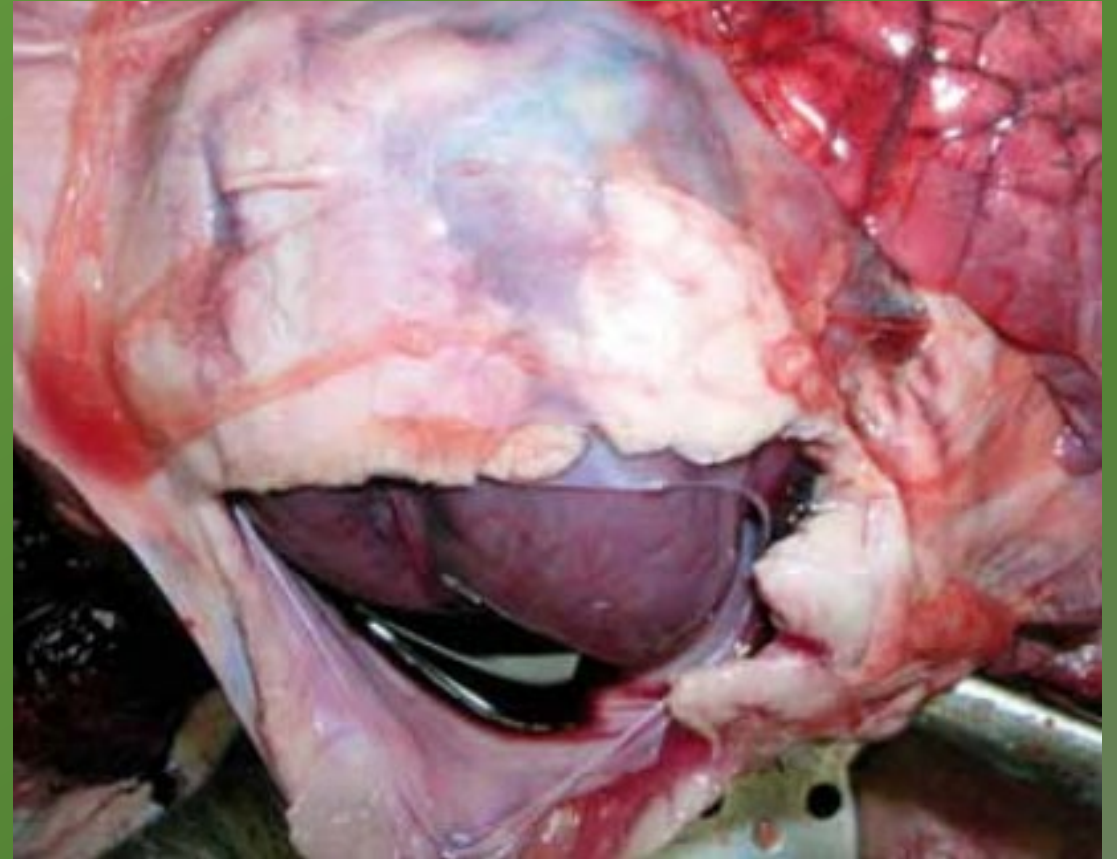


Capriolo

Quadri patologici



Pericardite siero emorragica cinghiale



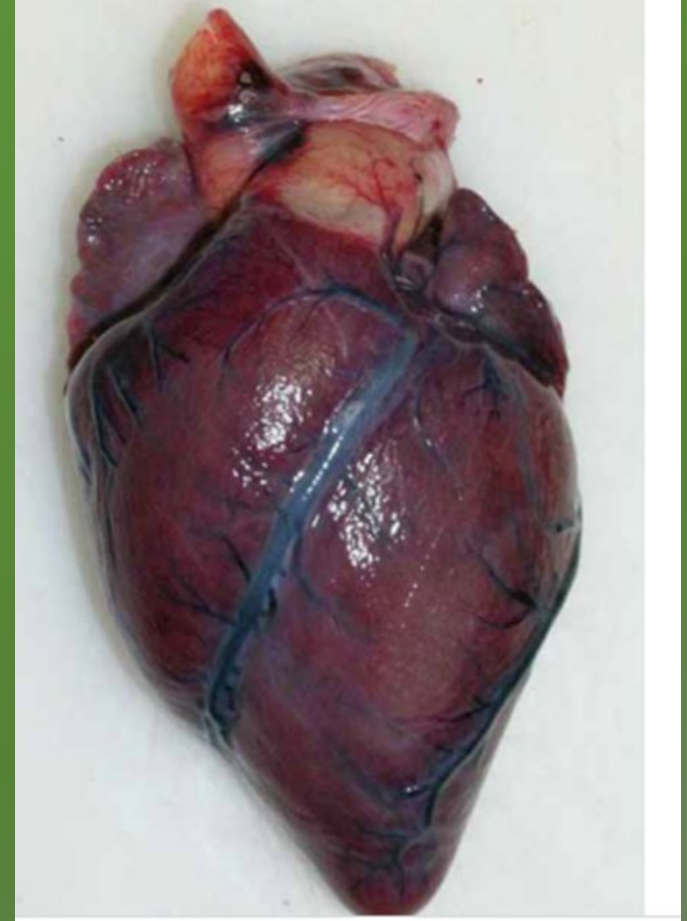
Emopericardio



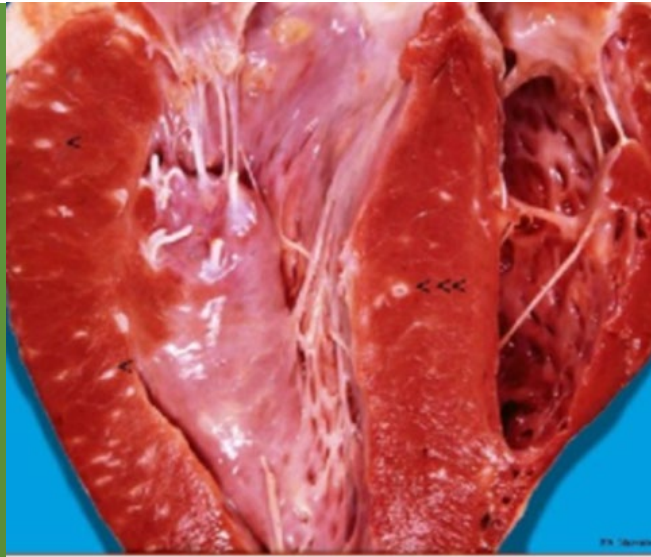
Pericardite fibrinosa



Pericardite fibrinosa



Miocardite



Sarcosporidiosi



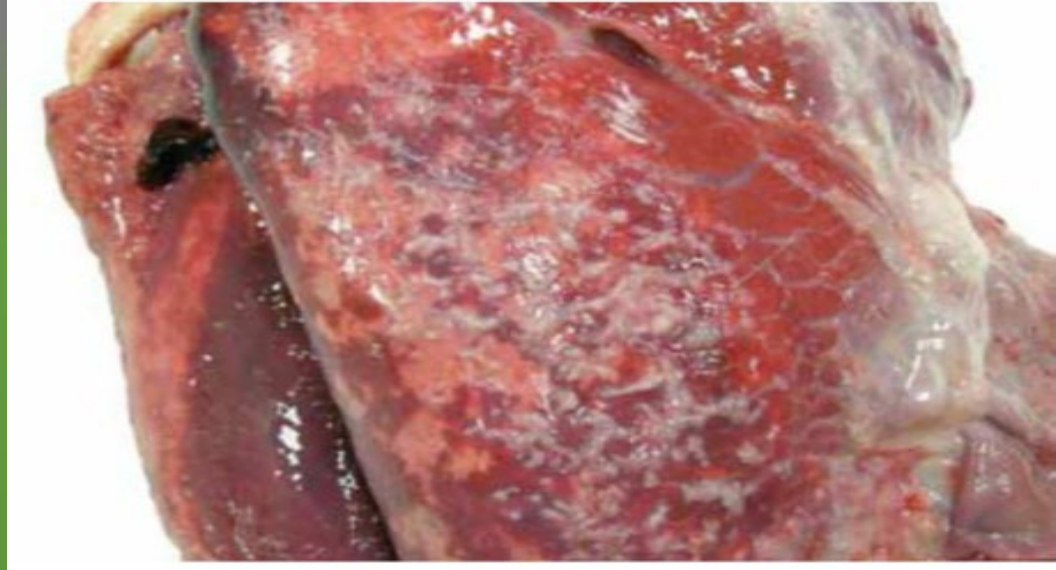
Miocardite cronica

POLMONI

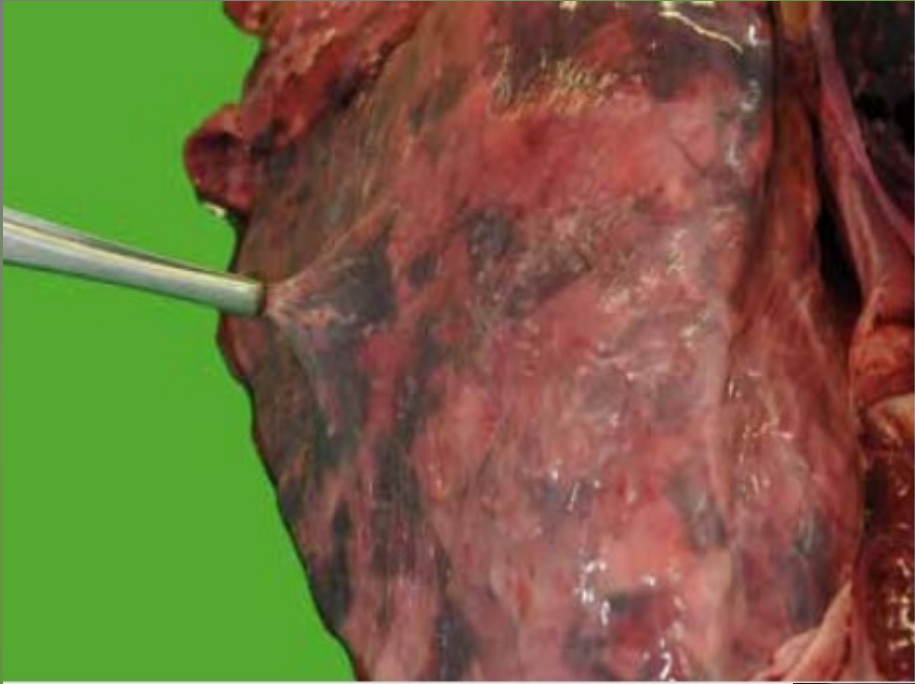
- Colore roseo
- Superficie liscia e lucida
- Bordi sottili
- Consistenza soffice



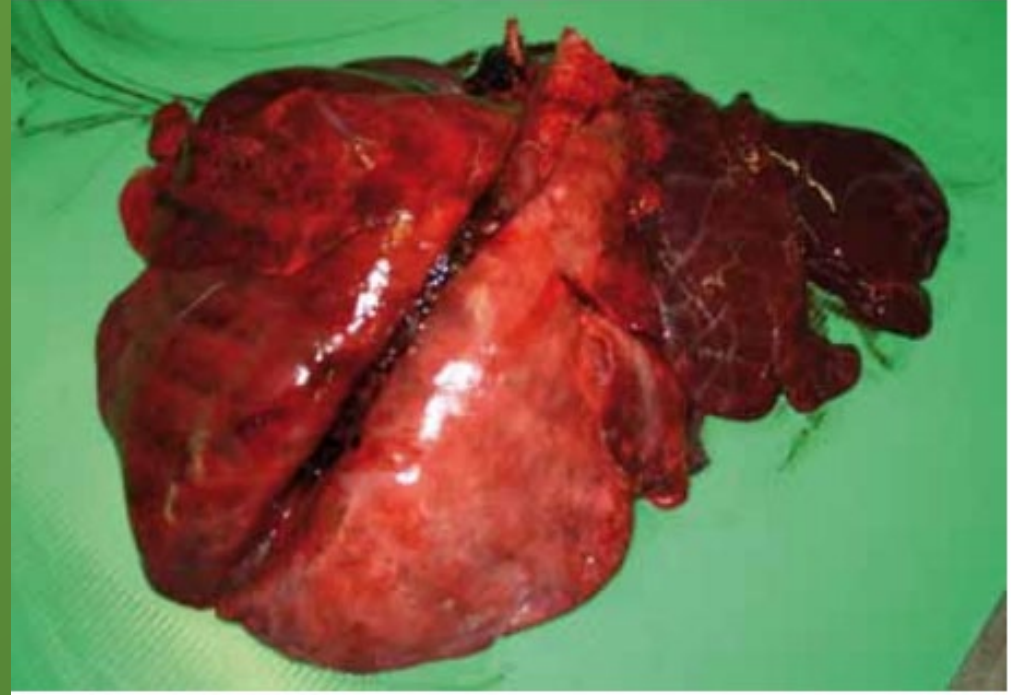
Pleuriti



Polmoniti



Pleuropolmonite cinghiale

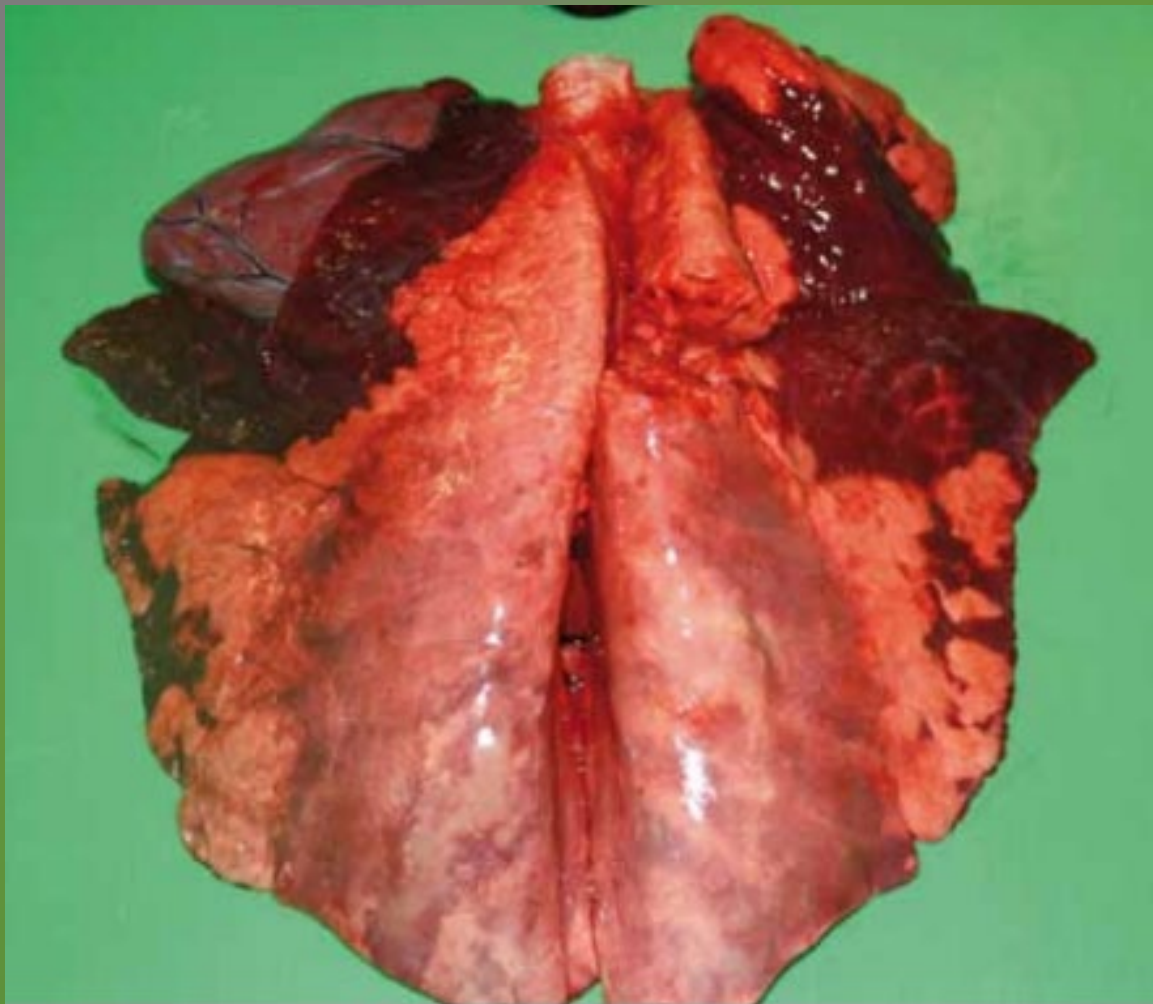


Polmonite interstiziale da virus

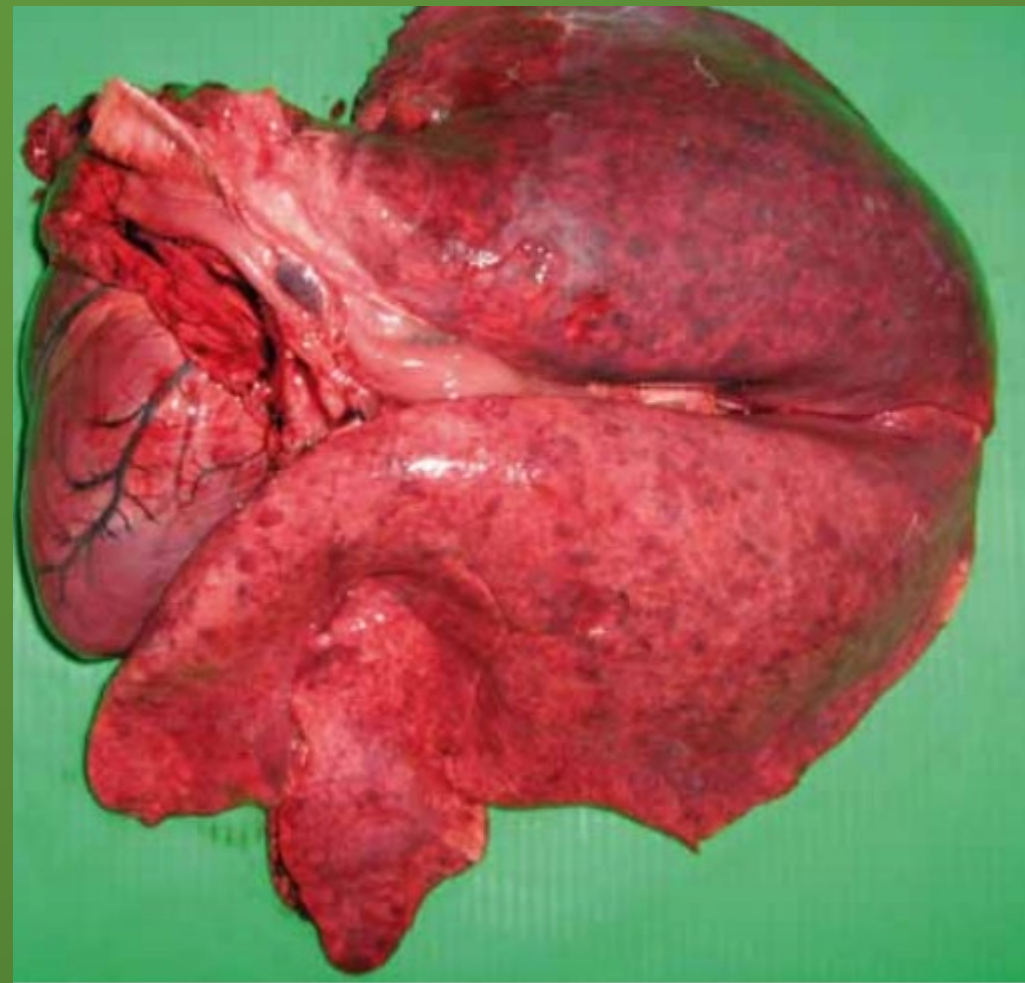


Perforazione polmonare (es. sparo)

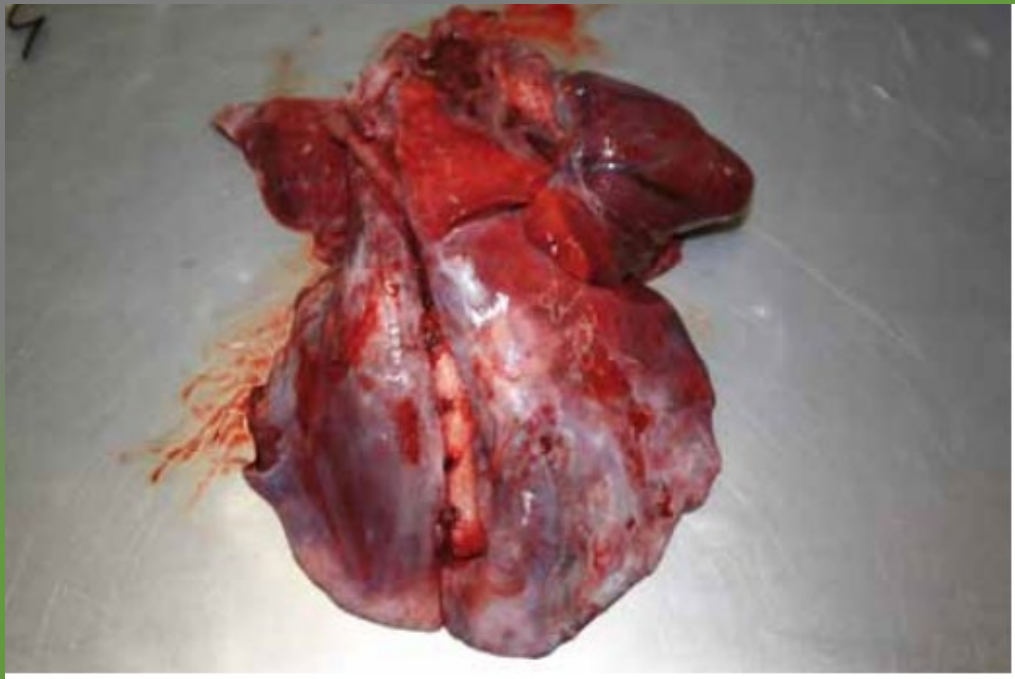
Polmoniti



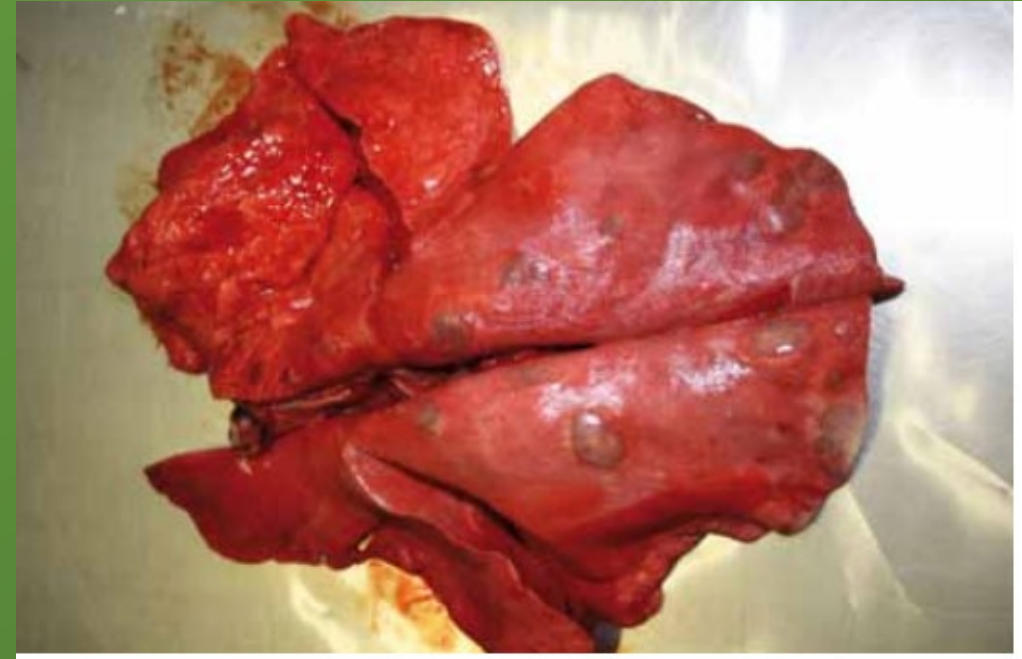
Polmonite da Pasteurella



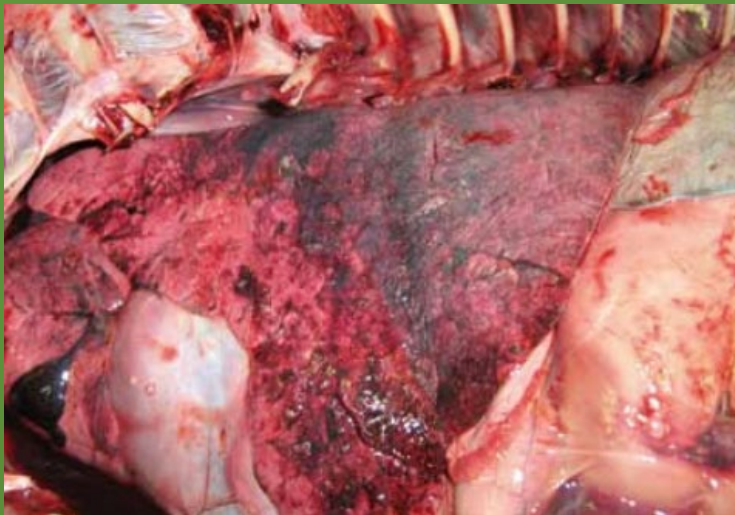
**Polmonite purulenta da Yersinia
pseudotuberculosis**



Polmonite fibrinosa



Polmonite parassitaria



Bronco-polmonite da E.coli



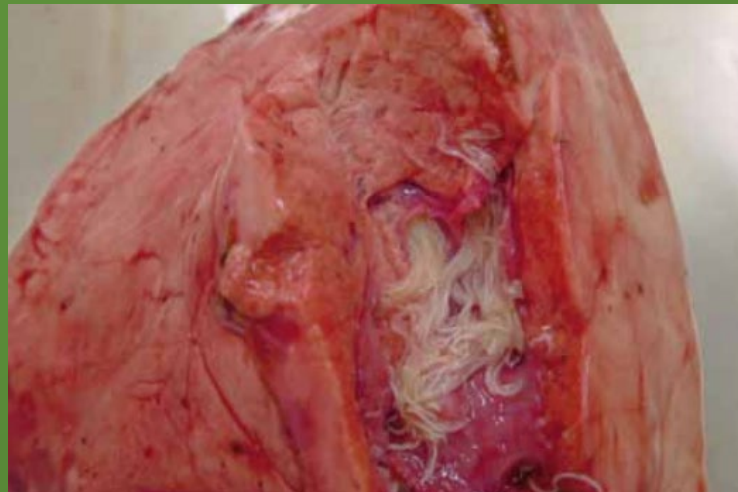
Strongilosi polmonari



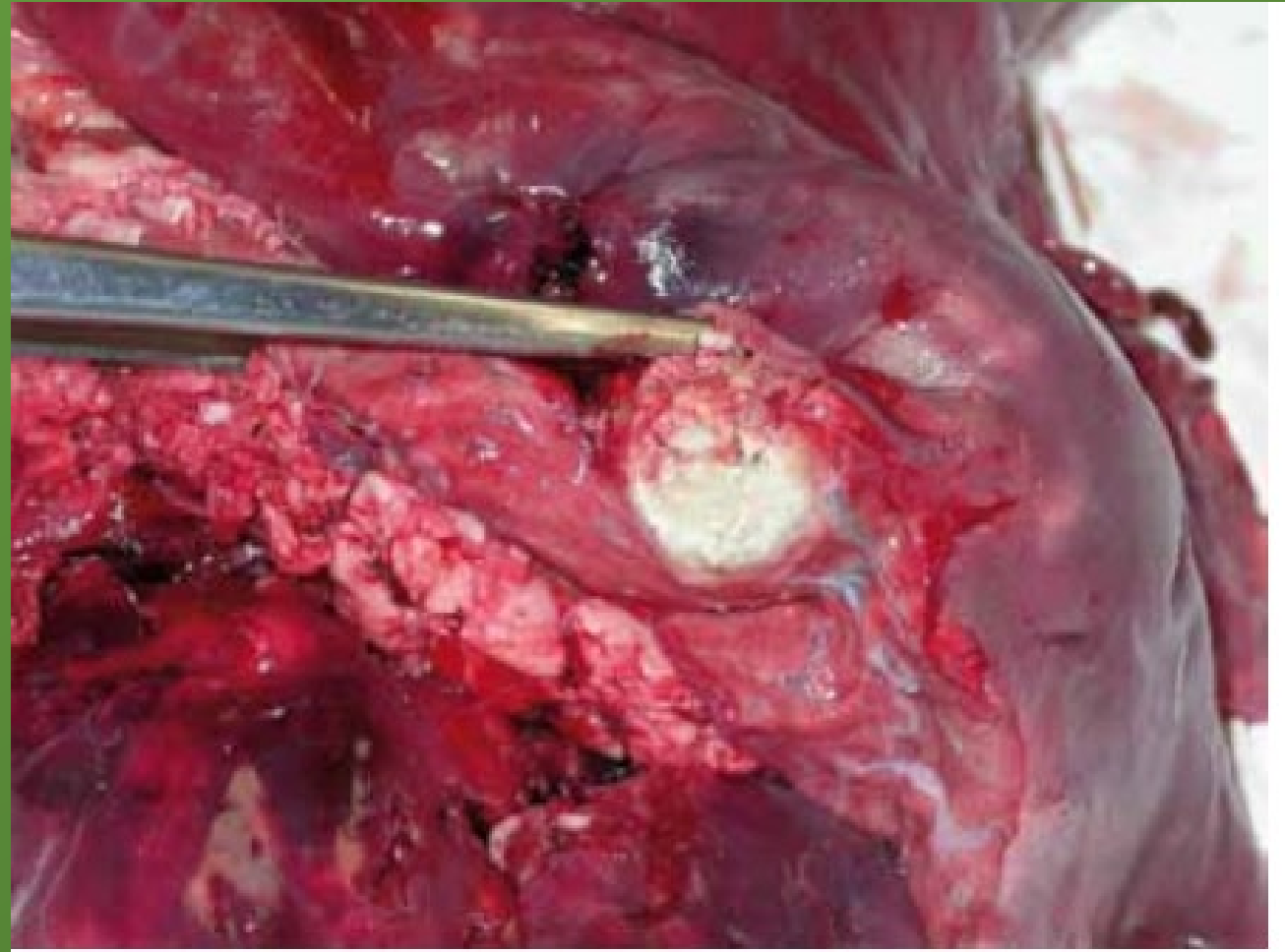
Cinghiale



Capriolo



Ascessi



FEGATO



Capriolo



Cinghiale

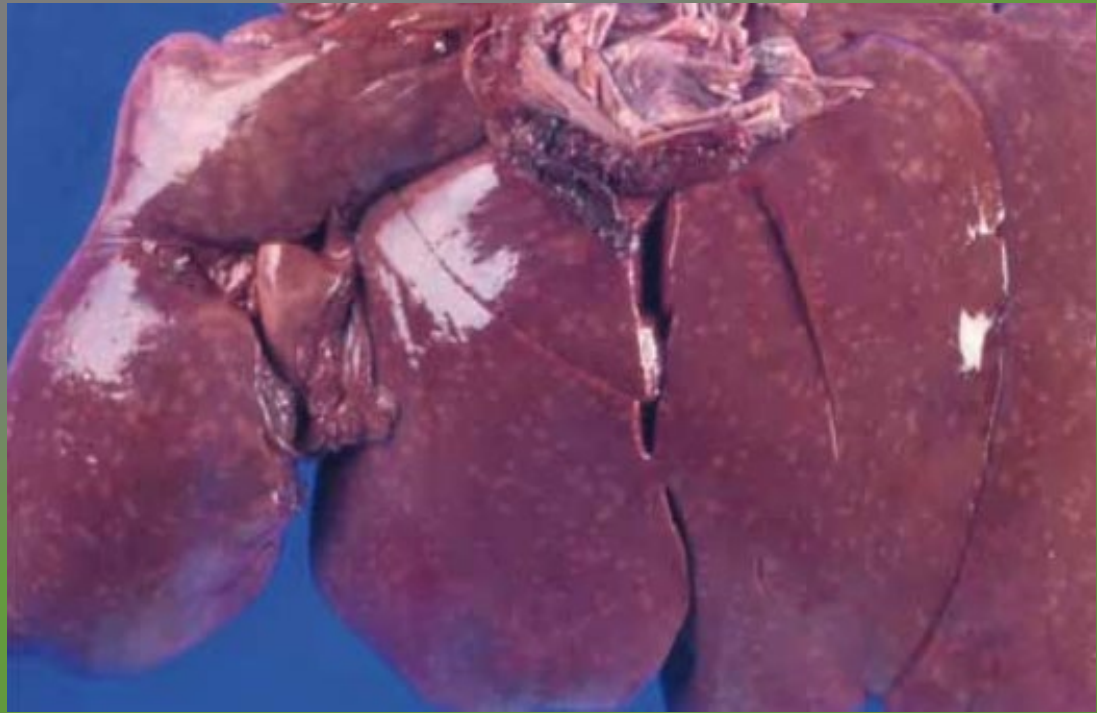
Epatiti



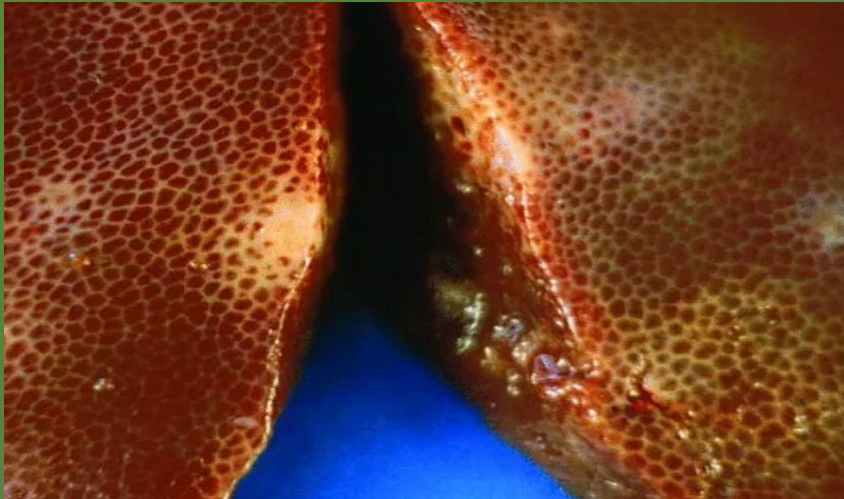
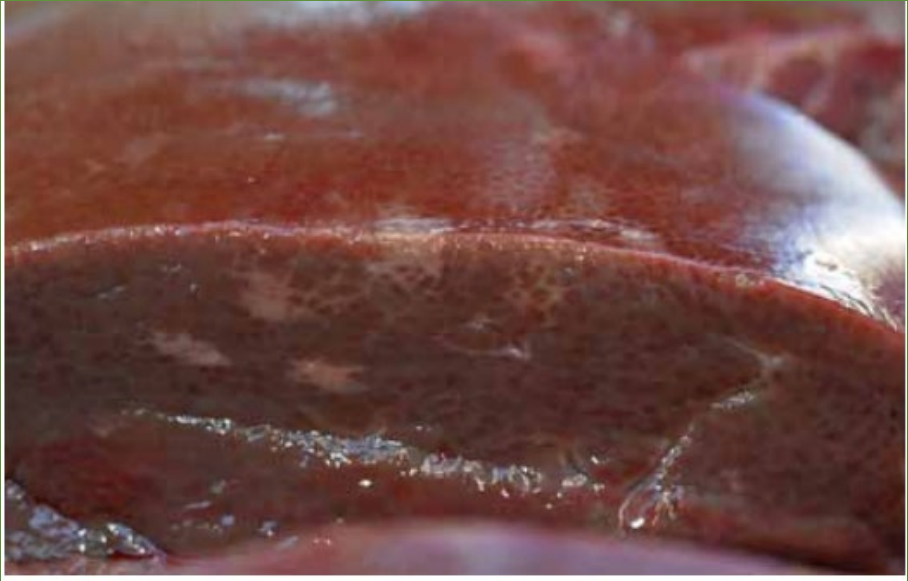
Epatite purulenta Capriolo



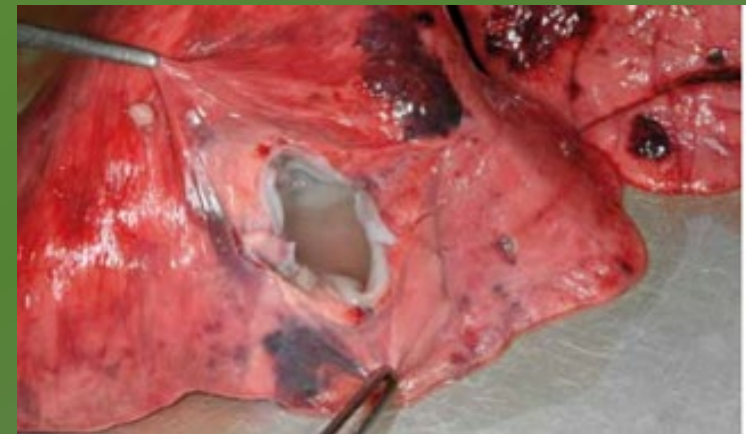
Epatite Cinghiale



A
s
c
a
r
i
d
i
o
s
i



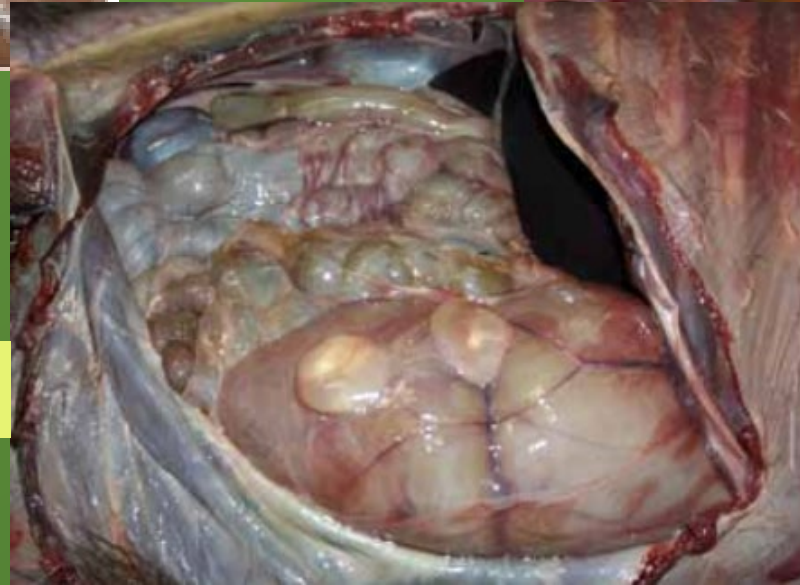
ECHINOCOCCOSI



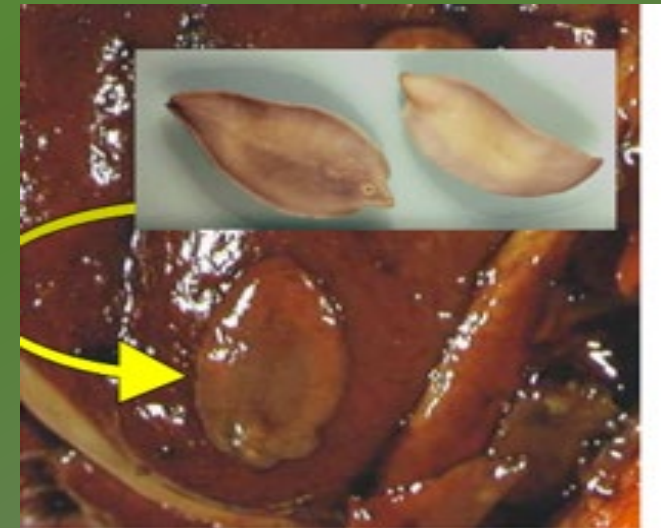
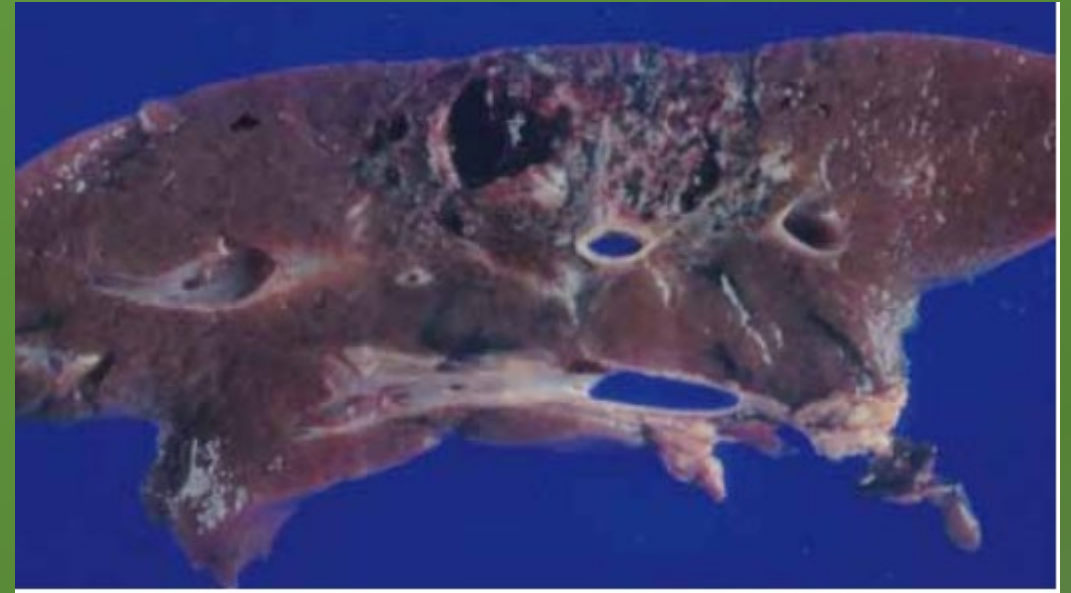
Cisticercosi



Cisticercosi omento



Fascioliasi





Neoformazione tumorale epatica

MILZA



Cinghiale



Capriolo

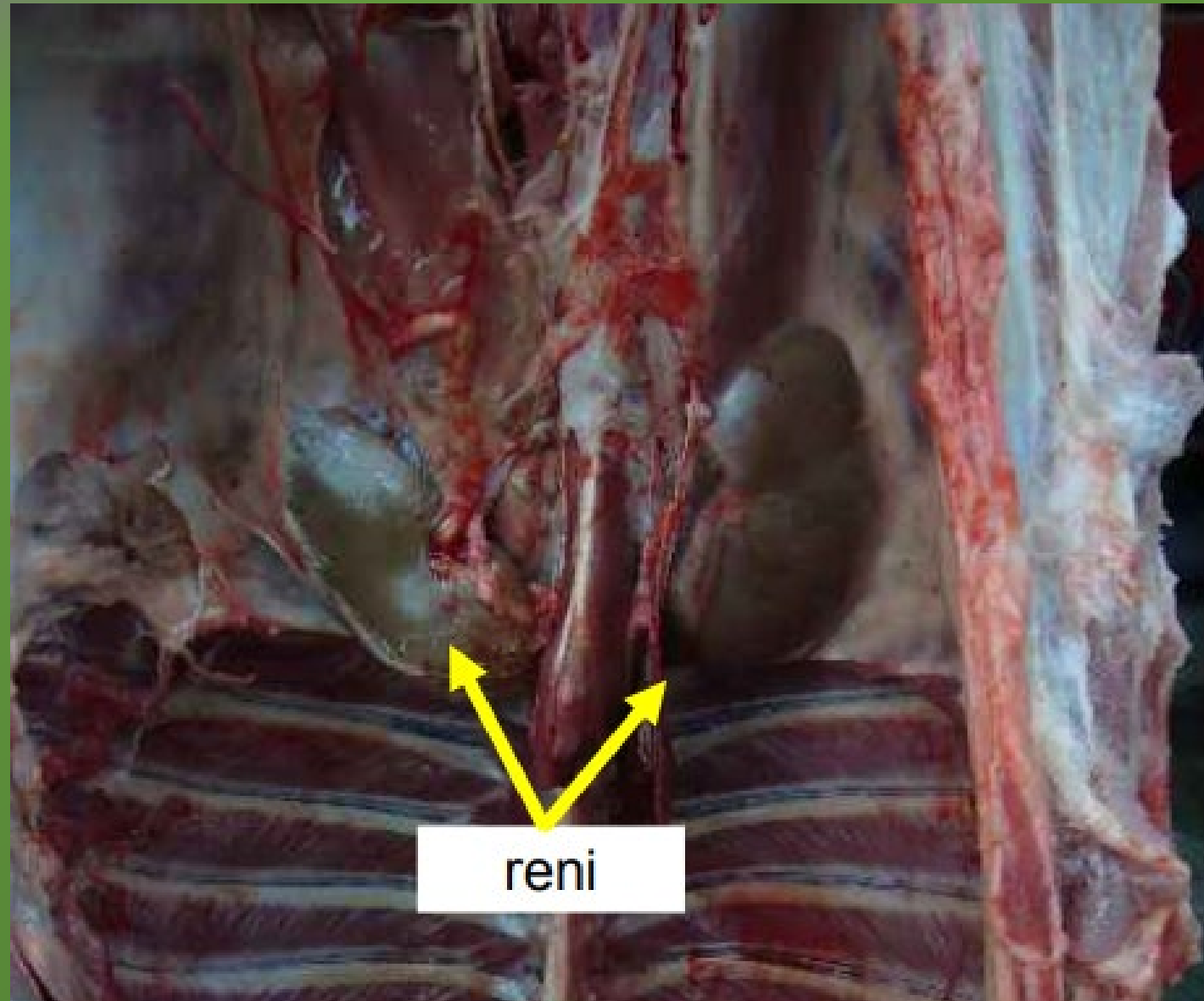
Milza Aumentata di volume



Milza Aumentata di volume e molto congesta (Peste suina)



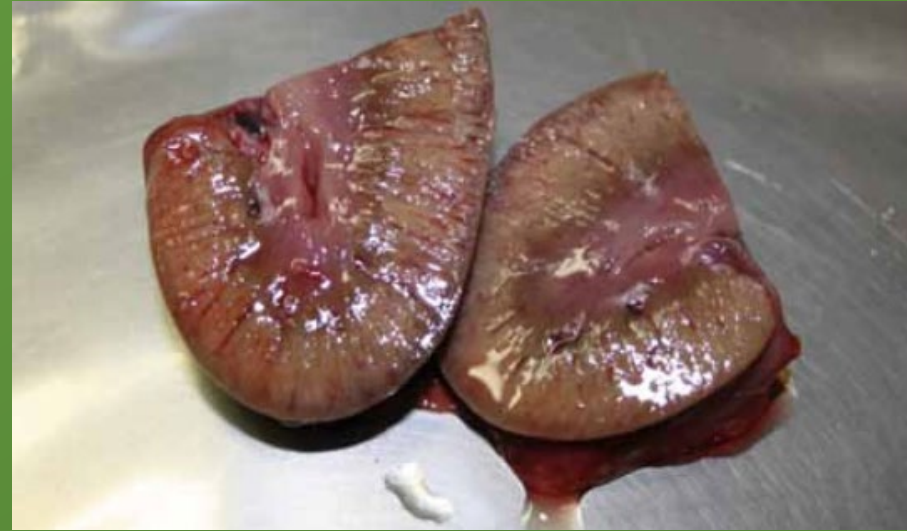
RENI



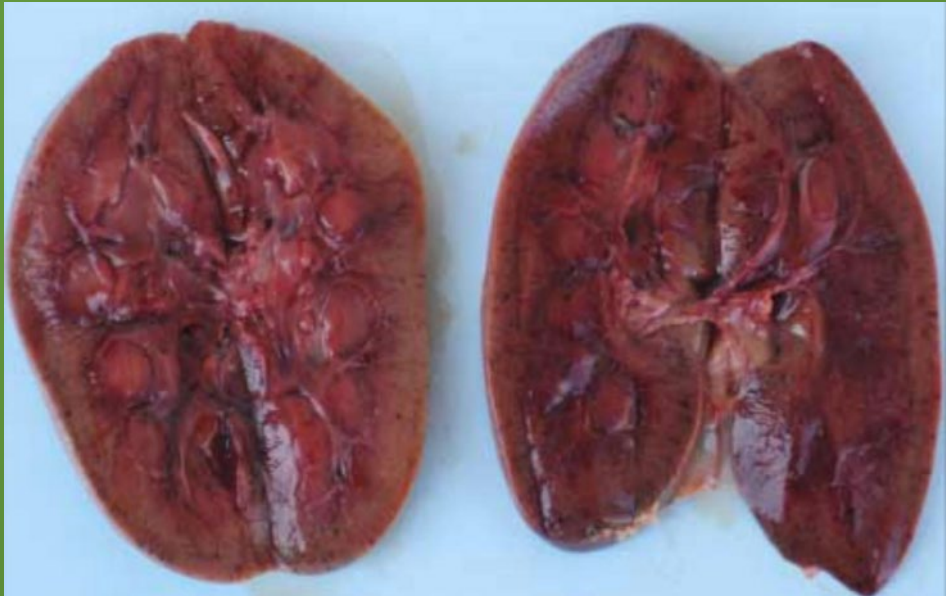
Nefriti



**Nefrite
purulente
capriolo**



**Nefrite
interstiziale
capriolo**



**Nefrite
emorragica
cinghiale**



Leptospirosi

Importante evitare il contatto con l'urina durante l'eviscerazione

INTESTINO





Enterite catarrrale acuta cinghiale



Enterite catarrrale capriolo



Enterite emorragica da Clostridium capriolo



Tubercolosi



Lesione caseo-calcificata polmone



Lesione caseo-calcificata linfonodi mesenterici



Lesioni granulomatose milza



Lesione caseo-calcificata linfonodo



Linfonodi mediastinici

BRUCELLI



Lesioni articolari



Orchite
monolaterale



Aborti



Le larve di Trichinella
non sono visibili a occhio nudo.



**GRAZIE PER
L'ATTENZIONE**